

# Trendy i megatrendy

# Czym jest trend?

Zgodnie z definicją Słownika języka polskiego PWN, trend oznacza „istniejący w danym momencie kierunek rozwoju w jakiejś dziedzinie”.



# Trend

to pojawiający się **wzorzec zmian**, który może wpłynąć na funkcjonowanie dużych grup społecznych, **np. reprezentantów konkretnych zawodów.**

Tak jest w przypadku trendu związanego z wprowadzaniem automatyzacji i robotyzacji do procesów produkcyjnych.

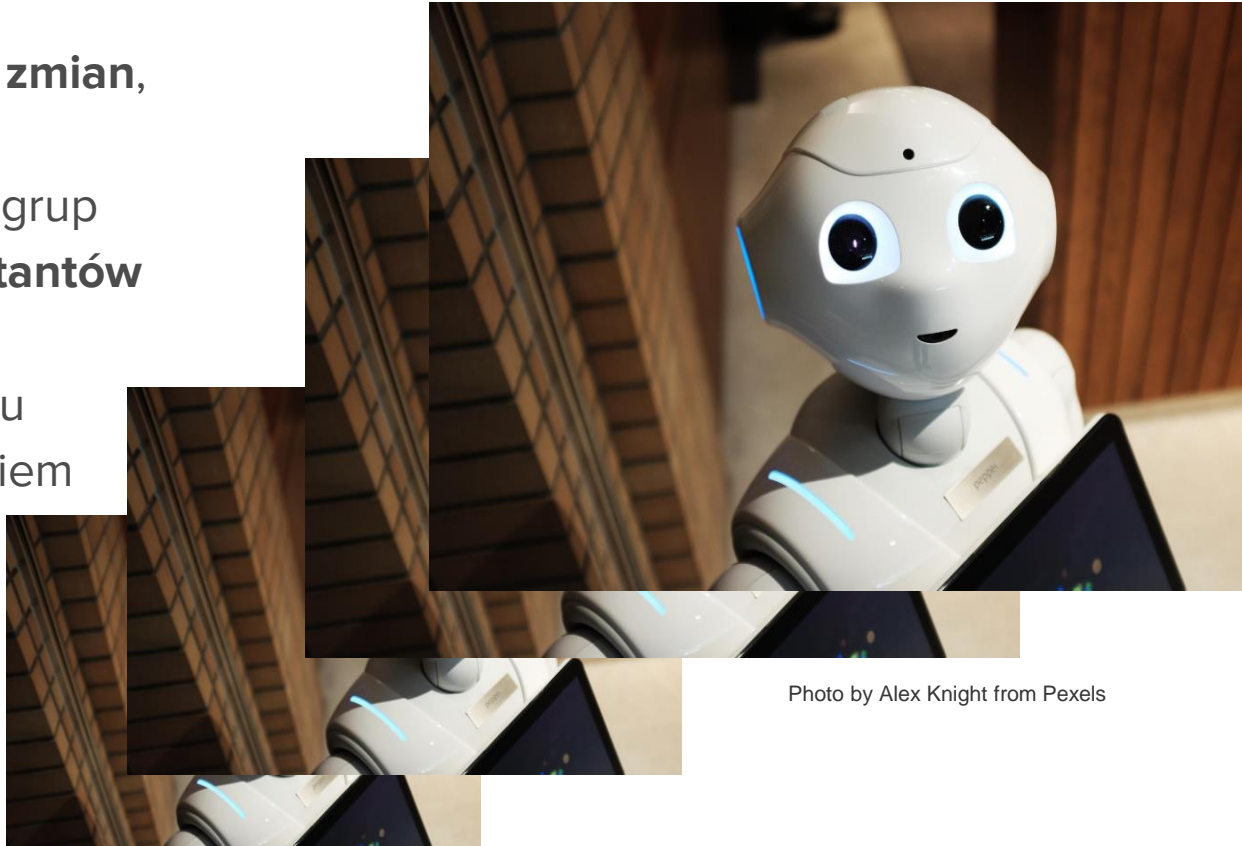


Photo by Alex Knight from Pexels

# Trend

Trend jest ilościowym lub jakościowym opisem zmiany danego zjawiska, które, jak się oczekuje, będzie nadal rozwijać się w określonym kierunku, w określonym czasie.

# Megatrend

Megatrend odnosi się do stopniowego kształtowania się globalnych transformacji, często jest powiązany (lub wynika z kilku) różnych trendów.

**Jeśli trend  
występuje w skali  
globalnej możemy  
nazwać go  
megatrendem.**

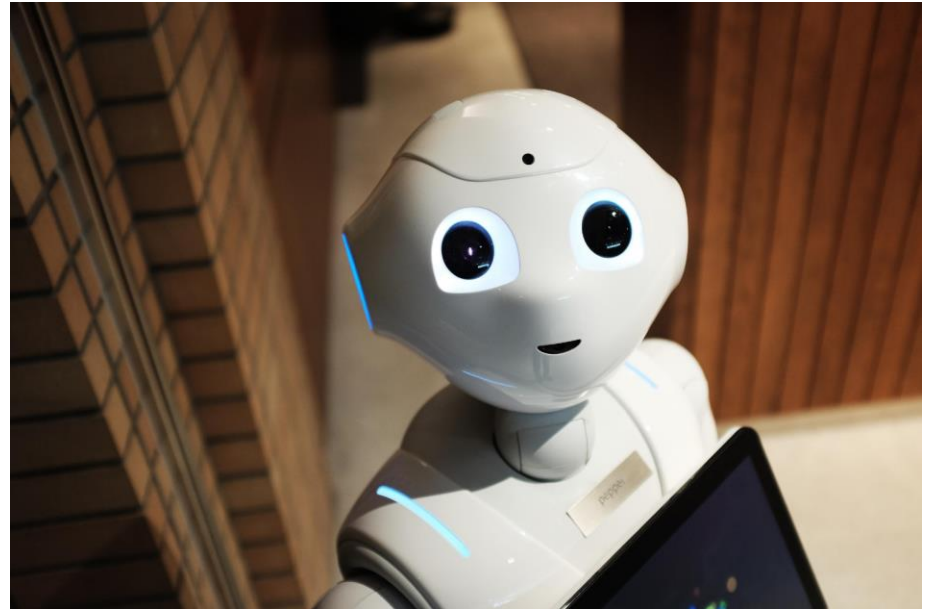


Photo by Alex Knight from Pexels

# Czym jest megatrend?

**Megatrend** to długoterminowy proces transformacji o szerokim zakresie i skali oraz bardzo istotnym wpływie na otaczającą nas rzeczywistość.

**Megatrendy** należy postrzegać jako ważne czynniki kształtujące przyszłość rynku pracy, które niejednokrotnie są ze sobą powiązane.



Photo by fauxels from Pexels

**Globalne megatrendy** oznaczają zmiany społeczne, polityczne, ekonomiczne, technologiczne i środowiskowe o wielkiej skali, dużej sile oddziaływania, które często są ze sobą powiązane. Megatrendy globalne mają coraz większy, choć trudny do przewidzenia, wpływ na naszą rzeczywistość.



# Trendy istotne z perspektywy rynku pracy

Przykładem trendu istotnego w kontekście przyszłości rynku pracy może być:

- ❖ systematyczny wzrost lub spadek wynagrodzeń w gospodarce lub w określonym sektorze;
- ❖ wzrost zapotrzebowania pracodawców na konkretne kompetencje pracowników.

Jednak z perspektywy analizy rynku pracy, istotne są również trendy i megatrendy, które nie zawsze wydają się być z nim bezpośrednio powiązane.

Są to najczęściej trendy **technologiczne, ekonomiczne i społeczne**, które wpływają na wszystkie aspekty naszego życia.



# Przykłady trendów i megarendów

Urbanizacja

Migracje

Starzenie się społeczeństwa

Globalizacja

Gospodarka Obiegu Zamkniętego

Cyfryzacja i społeczeństwo cyfrowe

Automatyzacja i robotyzacja



Photo by Emre Kuzu from Pexels

Starzejące się społeczeństwo



Photo by Peter Olexa from Pexels

Urbanizacja



Photo by Markus Spiske from Pexels

Wzrost świadomości społecznej w zakresie ochrony środowiska

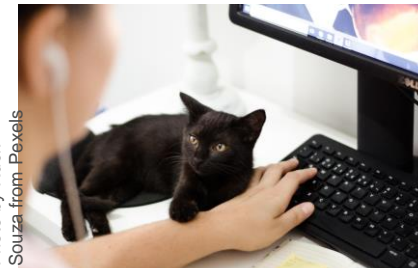


Photo by Ruck Souza from Pexels

Wzrost popularności pracy zdalnej

**Zaopiekuj się  
Przyszłością!**

**Analizuj trendy!**



# Identyfikuj, krytycznie weryfikuj i obserwuj trendy

1. **O**bserwuj otoczenie
2. **P**oszukaj dodatkowych informacji
3. **I**dentyfikuj prawidłowości
4. **E**ksploruj przyszłość
5. **K**ontroluj zmiany
6. **A**ktualizuj oczekiwania



# Obserwuj otoczenie

Zrewiduj stan swojej wiedzy nt. **trendów kształtujących rynek pracy**.

Mogą być to zarówno **trendy bezpośrednio związane z rynkiem pracy** (np. wzrost wynagrodzeń, rosnąca liczba miejsc pracy w usługach), jak i inne trendy mogące pośrednio na niego wpływać.

**Trendy na rynku dóbr i usług** (np. trend upowszechniania tłumaczeń automatycznych takich jak Google Translate będzie przekładać się na spadek zapotrzebowania na tłumaczy)

**Zmiany społeczne** (np. rosnąca liczba rodziców wychowujących samotnie dzieci będzie sprzyjać wzrostowi popytu na usługi opiekuńcze);

**Zmiany technologiczne** (np. trend automatyzacji pracy sprzyja wzrostowi bezrobocia w określonych zawodach oraz tworzeniu nowych zawodów i miejsc pracy).

**Weź po uwagę  
prawidłowości i zmiany:**

na rynku pracy

na rynku towarów i usług

społecznym

technologicznym

gospodarczym

# Poszukaj dodatkowych informacji

Zaobserwowane trendy należy poddawać **krytycznej weryfikacji** z wykorzystaniem **dodatkowych źródeł informacji**.

Warto zastanowić się nad tym, czy dostrzeżone sygnały zmian pojawiają się w szerszej skali?

Czy obserwowane zmiany naprawdę sygnalizują rozwój jakiegoś istotnego trendu? **Co je kształtuje? Czym są spowodowane? Czy są bezpośrednio powiązane z innymi zjawiskami?**



# Poszukaj dodatkowych informacji

Źródłem dodatkowych informacji gromadzonych w procesie weryfikacji mogą być w szczególności:

Pisma i gazety branżowe

Dane statystyczne (GUS, Eurostat)

Badania rynku

Rozmowy ze specjalistami z określonych dziedzin i ekspertami (także znajomymi)

Inne: statystyki wyświetleń stron, *google trends*, etc.



# Identyfikuj prawidłowości

- Jak rozwijają się zidentyfikowane trendy?  
Czy są to trendy załążkowe? Wzrostowe? Dojrzałe? Schyłkowe?
- Czy podobne zmiany obserwowano w przeszłości?
- Jakie podobieństwa i różnice występują pomiędzy dniem dzisiejszym a przeszłością?
  
- Czy w przeszłości obserwowano już podobne zmiany? Jak się rozwijały? Jak się zakończyły? Jak współczesne warunki mają się do tych z przeszłości? Co jest podobne? Co się zmieniło? Czy można wskazać jakieś analogie?



# Eksploruj przyszłość

Na podstawie zgromadzonych danych można podjąć próbę **eksploracji przyszłości** zastanawiając się nad tym, **jak poszczególne trendy mogą się dalej rozwijać**. Naszkicowaniu wariantów ich zmian służyć mogą w szczególności:

- Ekstrapolacja trendu
- Szukanie analogii: jak zmieniać się mogą czynniki odpowiedzialne za występowanie trendu? W jakich warunkach będą się zmieniać? Co to będzie oznaczać?
- Szukanie nieciągłości. Co może sprawić, że dany trend się odwróci, załamie lub nasili? Jakie będą tego konsekwencje?

Przyglądaj się  
przyszłości

Ekstrapolując trendy

Szukając analogii

Badając zidentyfikowane  
czynniki zmian

Identyfikując możliwe  
zmiany trendu i ich  
przyczyny



# Eksploruj przyszłość

Zwracaj uwagę na wszelkie **sygnały i czynniki zmian, które wpływać będą na utrzymanie bądź zmianę zidentyfikowanych trendów.**

Będą to te elementy, których zmiany warto obserwować chcąc wcześniej reagować na zmiany w przyszłości.

Przyglądaj się  
przyszłości

Ekstrapolując trendy

Szukając analogii

Badając zidentyfikowane  
czynniki zmian

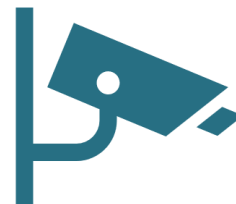
Identyfikując możliwe  
zmiany trendu i ich  
przyczyny

# Kontroluj zmiany

**Trzymaj rękę na pulsie.** Wraz z upływem czasu szukaj informacji i sprawdzaj, czy któreś ze zdefiniowanych przez Ciebie zmian mogących wpływać na przebieg trendów rzeczywiście się realizują.

Coś się dzieje? Na który trend wpłyną zachodzące zmiany? Czy będzie miało to bezpośredni lub pośredni wpływ na rynek pracy lub Twoją sytuację zawodową?

Co może to oznaczać dla Ciebie, dla Twojej organizacji, dla całego rynku?



# Aktualizuj oczekiwania

Okresowo powtarzaj proces identyfikacji i weryfikacji trendów.

Korzystaj z posiadanych danych. Zachowuj czujność cały czas, by łatwo identyfikować zachodzące zmiany i nowe pojawiające się trendy.



# Obserwuj otoczenie

5 minut



Jakie trendy wpływają już dziś na rynek pracy?

Czy można zaobserwować jakąś nową prawidłowość/ nowe, nasilające się zjawiska?

Czy coś Cię ostatnio zdziwiło, zaskoczyło?

**Lista propozycji trendów, które wpływają obecnie lub będą wpływać w przyszłości na rynek pracy**

**Weź po uwagę  
prawidłowości i zmiany:**

na rynku pracy

na rynku towarów i usług

społecznym

technologicznym

gospodarczym

# Poszukaj dodatkowych informacji

15-20 minut 

- Czy zaobserwowane trendy nadal/ rzeczywiście istnieją?  
Co świadczy o tym, że tak? Co wskazuje, że nie?
- Czy dostrzeżone sygnały zmian mogą świadczyć o rozwijaniu się trendu w większej skali? Czy ktoś jeszcze je zaobserwował?



**Lista trendów co najmniej 5 trendów, które wpływają obecnie lub będą wpływać w najbliższym czasie na rynek pracy**

# Eksploruj przyszłość

20 minut



- Co się stanie z trendem, jeśli czynniki, które go determinują ulegną zmianie? Jak się to przełoży na rynek pracy?
- Jak potoczą się zmiany na rynku pracy, jeśli dany trend będzie się rozwijał tak jak dotychczas lub jak miało to miejsce w przeszłości?
- Co by się stało na rynku pracy, gdyby trend się odwrócił? Co może taką zmianę spowodować? Jak bardzo jest to prawdopodobne?
- Jakie widzisz możliwe warianty rozwoju danego trendu? Od czego w największym stopniu zależy to, czy rozwinie się on tak lub inaczej?

Przyglądaj się  
przyszłości

Ekstrapolując trendy

Szukając analogii

Badając zidentyfikowane  
czynniki zmian

Identyfikując możliwe  
zmiany trendu i ich  
przyczyny

# Podważaj założenia!

20 minut



**Dzika karta**



**Czarny łabędź**



**Słaby sygnał**



# Trendy i megartendy - czym są i jak z nich korzystać



Opracowanie:

Anna Pająk

ŁUKASIEWICZ – Instytut Technologii Eksploatacji

Współpraca merytoryczna:

4CF Strategic Foresight



Publikacja finansowana w ramach Programu Ministra Nauki i Szkolnictwa Wyższego pod nazwą „DIALOG” w latach 2018-2020