

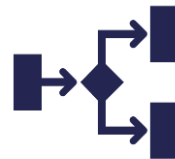
Analiza STEEPVL

Analiza STEEPVL

Analiza STEEPVL jest narzędziem badania otoczenia służącym do lepszego zrozumienia jego złożoności oraz rozwijania szerszego spojrzenia na przyszłość.



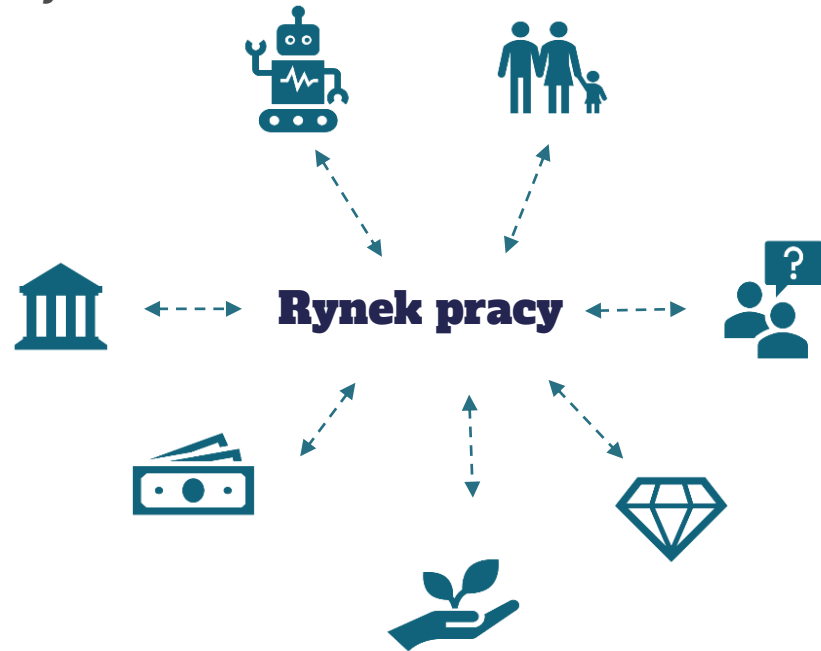
W ramach analizy STEEPVL badamy czynniki otoczenia, które mogą mieć istotny wpływ na analizowany obszar, np. rynek pracy.



Czynniki – „lista kontrolna”

Analiza STEEPVL stanowi listę kontrolną czynników:

- S** społecznych (*Social*)
- T** technologicznych (*Technological*)
- E** ekonomicznych (*Economic*)
- E** ekologicznych (*Ecological*)
- P** politycznych (*Political*)
- V** wartości (*Values*)
- L** czynników prawnych (*Legal*)



Analiza STEEPVL

- przykłady czynników

CZYNNIK SPOŁECZNY
ODSETEK OSÓB STARSZYCH W STRUKTURZE WIEKOWEJ SPOŁECZEŃSTWA



CZYNNIK SPOŁECZNY
PODAŻ SPECJALISTÓW W ZAKRESIE DORADZTWA ZAWODOWEGO
NA RYNKU PRACY



CZYNNIK SPOŁECZNY
ODSETEK OSÓB Z WYKSZTAŁCENIEM ZAWODOWYM



CZYNNIK SPOŁECZNY
LICZBA IMIGRANTÓW W KRAJU



CZYNNIK SPOŁECZNY

POSTAWA WOBEC CYFRYZACJI – KULT CYFRYZACJI VS. NEOLUDDYZM
CZYLI PRZECIWKSTAWIANIE SIĘ POSTĘPOWI TECHNICZNEMU; PRZEKONANIE, ŻE PRZEMIANY
SPOŁECZNE SPOWODOWANE INFORMATYZACJĄ STANOWIĄ ZAGROŻENIE



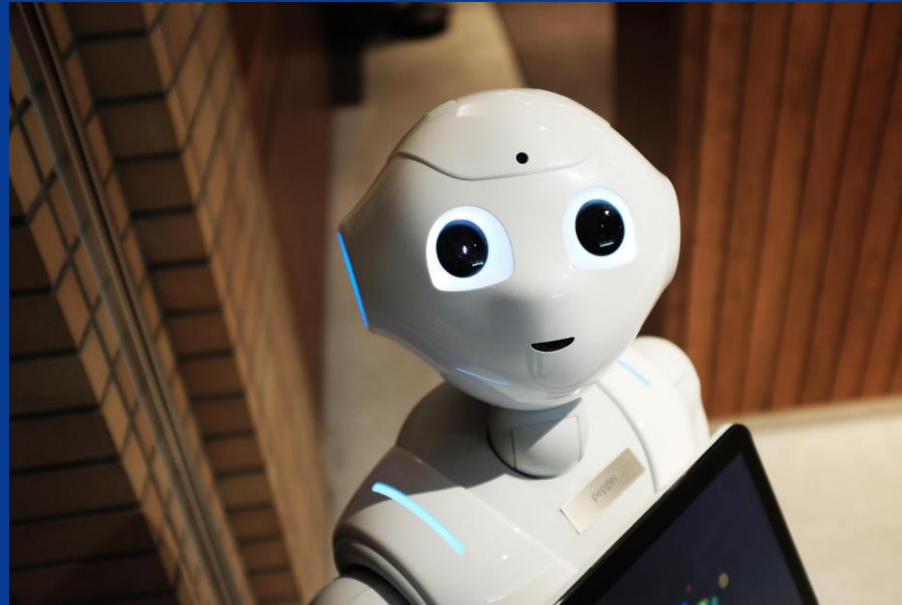
**CZYNNIK TECHNOLOGICZNY
POZIOM AUTOMATYZACJI PRACY**



CZYNNIK TECHNOLOGICZNY POZIOM CYBERBEZPIECZEŃSTWA



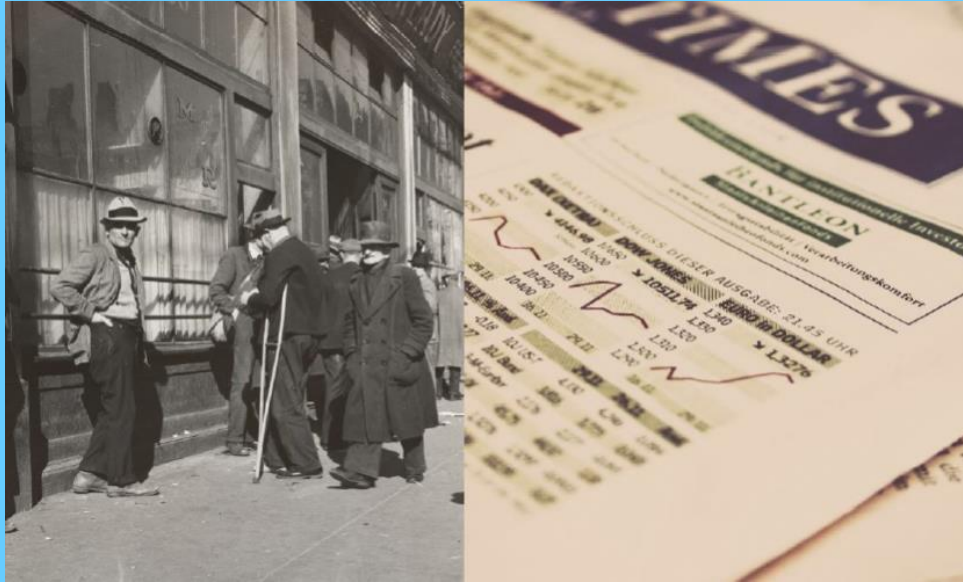
CZYNNIK TECHNOLOGICZNY
POZIOM ROZWOJU TECHNOLOGII CYFROWYCH W KRAJU



CZYNNIK TECHNOLOGICZNY
INTUICYJNOŚĆ KORZYSTANIA Z ZAAWANSOWANYCH
ROZWIĄZAŃ TECHNOLOGICZNYCH



CZYNNIK EKONOMICZNY STOPA BEZROBOCIA



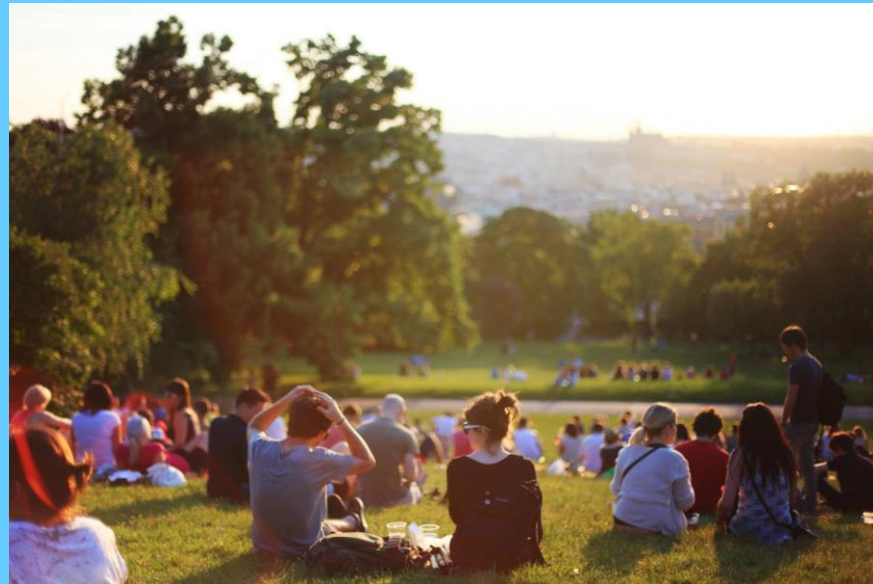
CZYNNIK EKONOMICZNY
ODSETEK OSÓB STARSZYCH (65+) AKTYWNYCH ZAWODOWO



CZYNNIK EKONOMICZNY
POŻĄDANE UMIEJĘTNOŚCI NA RYNKU PRACY
(SPECJALIZACJA VS WIELOZADANIOWOŚĆ)



CZYNNIK EKONOMICZNY
DOSTĘPNOŚĆ ŚWIADCZEŃ SOCJALNYCH



CZYNNIK EKONOMICZNY
POZIOM EMIGRACJI ZAROBKOWEJ LUDZI MŁODYCH

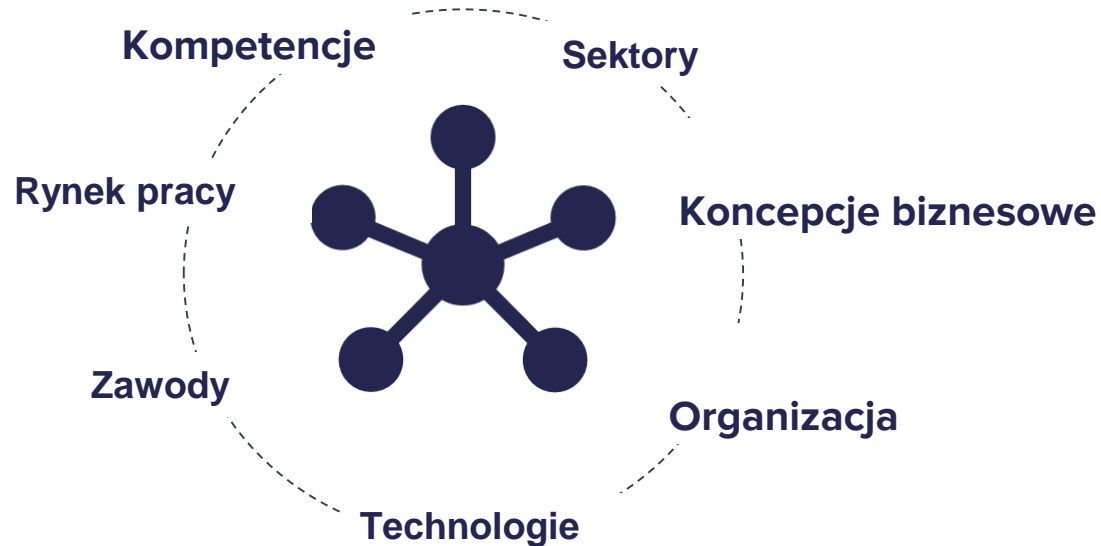


**Eksploruj
przyszłość!**

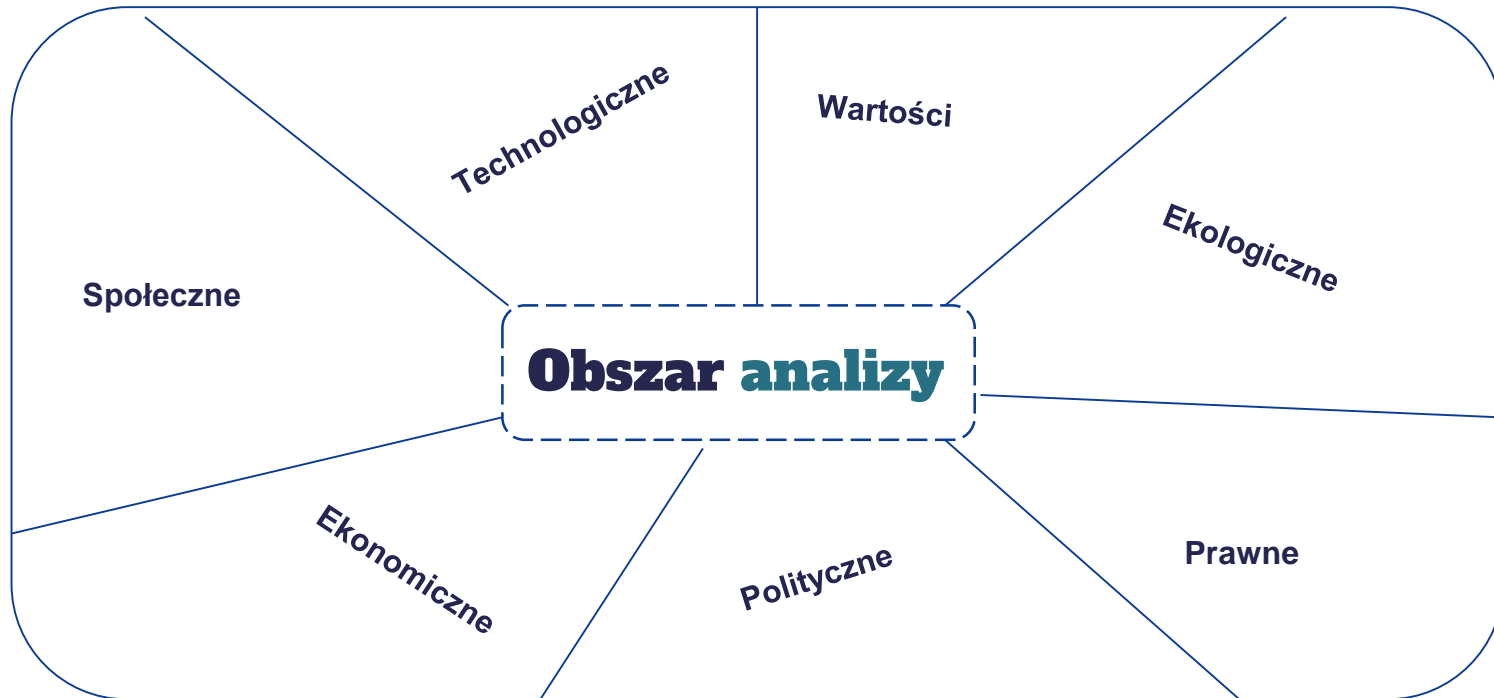
**Analizuj
otoczenie**



Wybieramy obszar analizy



7 x 5 minut



Analiza STEEPVL



Opracowanie:

Anna Pająk

ŁUKASIEWICZ – Instytut Technologii Eksploatacji



Publikacja finansowana w ramach Programu Ministra Nauki i Szkolnictwa Wyższego pod nazwą „DIALOG” w latach 2018-2020