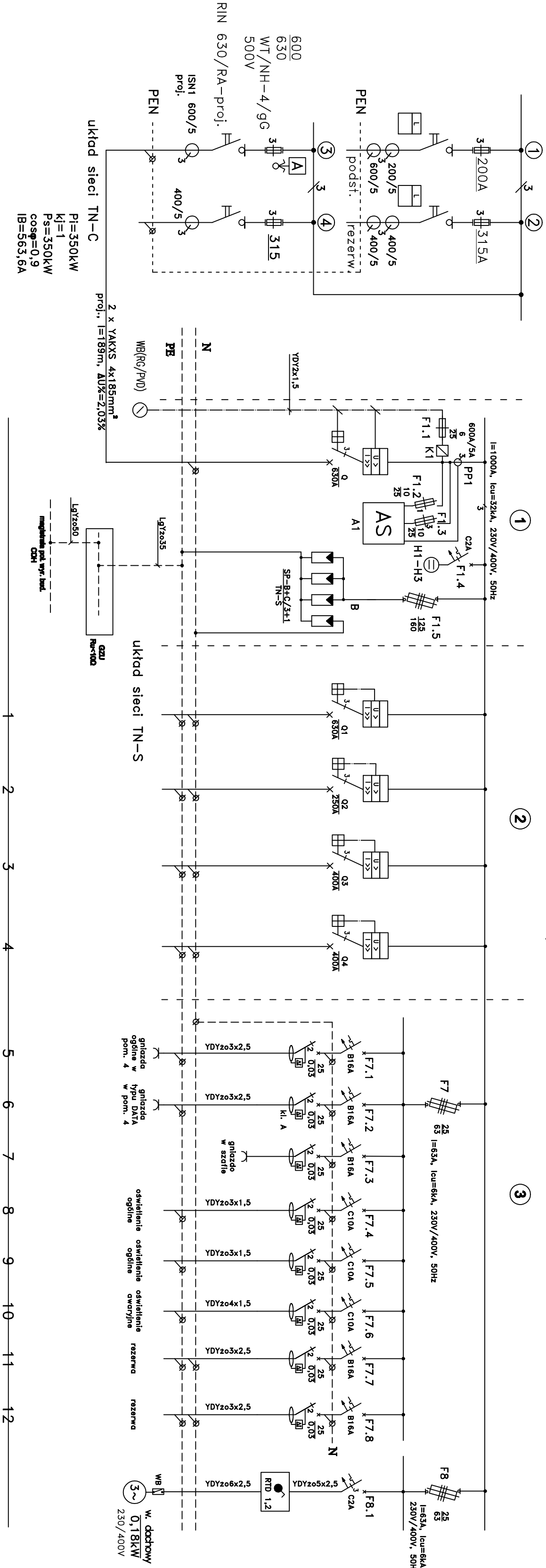



Rozdzielnica RNN stacji transformatorowej pole nr 4
sekcja 1



Ochrona przeciwporażeniowa przy uszkodzeniu samoczynne wyłączenie zasilania.
Układ sieci TN-S.

A. P. - PROJEKT					ANNA PRZETRYBSZEWSKA		00 - 174 Wierzenie ul. Miła 8/19	
Inwestor		INSTRYTUT TECHNOLOGII EKSPLOATACJI - PIB			Faza			
Nazwa i adres		INSTRYTUT TECHNOLOGII EKSPLOATACJI - PIB			PBW			
Inwestycja		REMONT POMIESZCZEŃ CENTRUM BADAŃ CERTYFIKACYJNYCH ODNAWIALNYCH ŹRÓDEŁ ENERGII 28-800 RADOM ul. Pułaskiego 8/10, dz. nr ewid. 115 (część), obręb II			Data marzec 2018			
Projektant		mgr inż. LESZEK BOZEK			Nr projektu		Branża	
					Wskaz4104		ELEKTRYCZNA	
Opis		mgr inż. Tomasz Koda			Projekt		mgr inż. Tomasz Koda	
Sygnat		mgr inż. MAREK HERNIK			Projekt			
					Nr rysunku		Skala	
					Sk-57785		-	
Tytuł rys.		Schemat zasadniczy zasilania			Nr rys.		E-4U	